

Sylvius Leopold Weiss

(1687 - 16 oct. 1750)

[Suite]

(S-C 44)

la majeur

Manuscrit d'Haslemere (UK)
Dolmetsch library
GB-HAdolmetsch ms II.B.2
(Folios 127 à 129)

*Voir dans le manuscrit de Dresde, volume 3, folios 142 à 147,
la suite XVIII en la majeur. [WD18]*

*Voir dans le manuscrit de Varsovie PL-Wu2003, folios 15r. à 17r.,
la Suite 4. [PL-Wu2003_7]*

*Voir dans le manuscrit de Varsovie PL-Wu2005, folios 121 à 123,
Allemande, Courante et Gigue. [PL-Wu2005_44]*

*Voir dans le manuscrit de Wroclaw 2002, pages 41 à 43, Parthia ex A dur.
[Wru14]*

*Voir dans le manuscrit Harrach I (Schloß Rohrau) D-ROI, pages 46 à 60,
la Suite à Liuto, Violino et Basso (Sig.re Weiss). [HR5]*

*Voir dans le présent manuscrit d'Haslemere GB-HAB2, folio 25, la Bourée
[Has9]*

Les pièces de la suite

Allemande

Courante

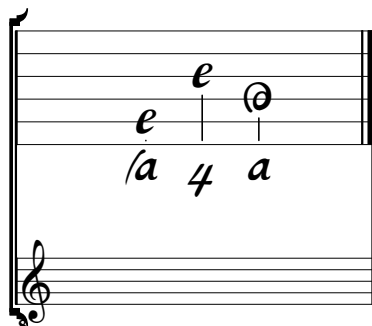
Sarabande

Bourée

Gigue

Accord du luth : la majeur.

Scordatura par octave



Accord des 13 chœurs du luth



Allemande

Weiss

4

8

12

16

21

25

1. Tablature originale : sol (a sur le 7ème chœur).

Courante

Weiss

- 1. Tablature originale : fa dièse (e sur le canto).
- 2. Tablature originale : ré dièse (g sur le 3ème chœur).
- 3. Original : mi dièse (d sur le canto).
- 4. Basse manquante dans la tablature originale.

Sarabande

Weiss

3/4

1. Tablature originale : c sur le 6ème chœur.
 2. Original : mi dièse (a sur 4ème chœur).
 3. Original : do dièse (e sur le 3ème chœur).

Bourée

Weiss

2/4

a r e r r e r e e e e r a r e e r e a e

a a a a a a a a a a a a a a a a a a a a a a

5

e r e r e r e a e a r e r e e a r a r e a a

a a a a a a a a a a a a a a a a a a a a a a

8

r e a r r e e r e a r r e e a r r e r e a r r

a a a a a a a a a a a a a a a a a a a a a a

13

r e e r a e e e r e a e e e e a r r e r e a r r

a a a a a a a a a a a a a a a a a a a a a a

17

r a e r a r e e r e a a a a e r a r r a a a

a a a a a a a a a a a a a a a a a a a a a a

[a] (1*)

20

e a r e e a a a a a a a a a a a a a a a a a

a a a a a a a a a a a a a a a a a a a a a a

1. Tablature originale : sol (a sur le 7ème chœur).

Gigue

Weiss

6/8

4

8

14

19

23

27

1. Tablature originale : fa (a sur le 8ème chœur).

2. Dans la tablature originale, un sol dièse (d sur le 4ème chœur) figure également sur le 1er temps de cette mesure.

33

4 4 i a 4 a ||a

38

||a 4 (1*) 5 4 a a a 4 ||a

44

||a a a/a||a ||a era a ||a a

49

a ||a a r e a ||a a a a

55

a a a a (2*) ||a ||a/a ||a ||a a

60

||a ||a ||a 4 (3*) r a ||a a

1. Tablature originale : la fa dièse la (e sur la chanterelle, sur le canto et sur la chanterelle).

2. Tablature originale : sol naturel (c sur la chanterelle).

3. Dans d'autres manuscrits, un sol dièse (d sur le 4ème chœur) remplace ce la.