

Silvius Leopold Weiss

(1687 - 16 oct. 1750)

Allemande Courante

S-C 100.2 et .3

Ré majeur

Manuscrit d'Haslemere

(Dolmetsch library Ms. II D 2)

Pages 67 et 68

Voir dans le manuscrit de Wroclaw 2002 PL-WRu, pages 115 et 116, l'Allemande et la Courante (Leub:) [WRu_45].

Voir dans le manuscrit de Varsovie PL-Wu2010, pages 86 et 87, la Courante [PLWu2010_99].

La Courante est à rapprocher des manuscrits de Vienne A-Wn18829, folio 23v, Courante de la Suite 4 [V18829_4_W], et de Londres GB-LbmI, folio 52r, Courante de la Suite VIII (c.1718) [WL20].

13

15

17

19

21

1. Tablature originale : l'ordre des deux premières notes est inversé et le doigté est absent sous la troisième.

Courante

3 4

(1*)

5

10

15

21

(2*)

25

(3*) (4*)

1. Tablature originale : fa dièse (a sur le 8ème chœur).
 2. Tablature originale : basse ré (a sur le 10ème chœur) ; voix supérieure : do dièse, ré, do dièse, ré (e f e f sur le 3ème chœur).
 3. Tablature originale : sol (c sur la chanterelle).
 4. Tablature originale : sol (c sur le 4ème chœur).

29

$\text{e a r e a}^e \text{ r}$ $\text{e a r e a}^{[g]} \text{ a}$ r e a r e e a r e a r r e a r e a r e

a a (1*) (2*) 4

34

e a r e a r r e e r e e e e r r e r r r r e a r e a e r e r r a e

a a a a $a a a a$

39

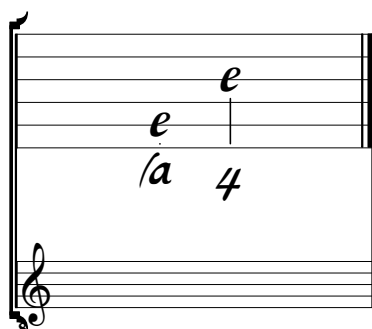
$g a a$ g

a a

1. Liaison absente de la tablature originale.
 2. Tablature originale : ré (d sur le canto).

Tonalité et accord du luth : ré majeur.

Scordatura par octave



Accord des 13 chœurs du luth

Musical notation for Accord des 13 chœurs du luth. It shows two staves. The upper staff has 13 notes: 'a', 'a', 'a', 'a', 'a', 'a', 'a', 'a', 'a', 'a', 'a', 'a', 'a'. The lower staff has 13 notes: 'a', 'a', 'a', 'a', 'a', 'a', 'a', 'a', 'a', 'a', 'a', 'a', 'a'. A treble clef is positioned at the bottom left of the lower staff.