

*Silvius Leopold Weiss*

(1687 - 16 oct. 1750)

[Suite]

S-C 99

La majeur

Manuscrit d'Haslemere

(Dolmetsch library Ms. II D 2)

*Pages 1 à 6*

*Voir dans le manuscrit de Varsovie PLWu2003, pages 18v et 19r, la Courante du même (M. Weiss), en la majeur. (PLWu2003\_9).*

# *Les pièces de la suite*

*[Allemande]*

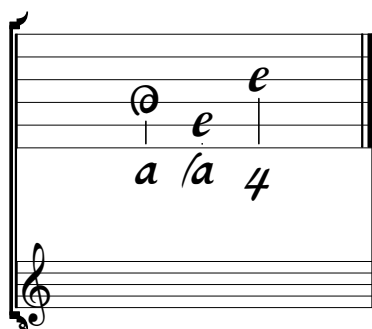
*Courante*

*Bourée*

*Menuet*

# Tonalité et accord du luth : la majeur.

## *Scordatura par octave*



## *Accord des 11 chœurs du luth*



# [Allemande]

La première page est manquante dans la tablature originale.

♩
♩
♩
♩
♩
♩
♩
♩

3

♩
♩
♩
♩
♩
♩
♩
♩

5

♩
♩
♩
♩
♩
♩
♩
♩

7

♩
♩
♩
♩
♩
♩
♩
♩

9

♩
♩
♩
♩
♩
♩
♩
♩

11

11

14

14

16

16

18

18

1. Tablature originale : sol (c sur la chanterelle).

# Courante

3/4

1 e r e e a r a r a e r e r a a b a a b e a e r

6

6 e r a a b a r a e a e r g a e r a e r e r e r a y e r a e e e

13

13 e r r a e a r a r r r r r a a e r e e e a a a a e r a e r e e a r e a e

19

19 r r r r r b b e e e e e r r r b b e e e e e g g g g g i g h g k h

25

25 g g h g h r b b r r e r e a b a r r r r e r r r e r r r e r

32

32 r r e r r r e r r r e r r e r e a e r a e r e e r a e r e r e r e r

39

39 a r a r r r r a e r g e g f e f e g e g e e e e e i g i g i

46

46 i g i g g g h g h i k k k k g g h g i i i i e e f e g g g g e g g

53

60

66

72

78

84

92

97

1. Dans la tablature originale, un do dièse (e sur le 3ème chœur) primitif a été raturé.  
 2. Tablature originale : ré et mi (a et c sur le canto).

# Bourée

Musical score for Bourée, featuring a single melodic line with various rhythmic values and articulations. The score is divided into measures 1-3, 4-5, 6-8, 9-11, 12-14, and 15-17. It includes a C-clef, a common time signature, and various note values such as eighth, sixteenth, and thirty-second notes, as well as rests and slurs. The piece concludes with a double bar line.



18

r e e r e e a r a e e a r e r a a  
 a a r r a r //a //a //a //a //a R

21

e r a r a e e e r e r a r a e e e a r a a e r e r a  
 a e a e a e [a] r e a a (1\*) R

24

r e a  
 //a //a a R

1. Tablature originale : si (c sur le 6ème chœur).

# Menuet

3/4

5

11

17

23

29

Ms. Haslemere (GB-HAB2), Silvius Leopold Weiss, Suite, en la majeur. [Has1] Page 8

35

a e a r a r b b r r a a b

41

R a a a a a a a

46

a a a a a R a a e a e

52

a a e a a a a a g