

Silvius Leopold Weiss

(1687 - 16 oct. 1750)

Courante

par Weiss

(S-C 81,2)

Do majeur

Manuscrit d'Haslemere

(Dolmetsch library Ms. II D 2)

Pages 175, 176

Voir dans le manuscrit Harach, Schloß Rohrau (A-ROI), pages 91 et 92, la Courante de la suite en do majeur. [HR14].

Voir dans le manuscrit de Dresde (D-Dl Ms. Mus. 2841/V/1), volume 2, page 63, la courante qui est une variante du même thème. (WD9).

Voir dans les Manuscrits de Varsovie : dans PL-Wu 2003, pages 6v et 7, la courante de la Suite 2 (PLWU2003_2) et dans PL-Wu 2005, pages 10 et 11 la courante de la Suite 2 (PLWU2005_2).

Courante

Par Weiss

6

12

18

24

32

38

44

1. Les notes entre crochets sont absentes de la tablature originale.
2. Tablature originale : mi (a sur le 9ème chœur).
3. Tablature originale : fa dièse (e sur le canto).
4. Tablature originale : la (a sur le 3ème chœur).
5. Tablature originale : fa dièse (k sur le 3ème chœur).
6. Tablature originale : la (k sur le canto).
7. Tablature originale : mi (c sur le canto).

48
 k k k k f g a r r a r r a r a k k h k g g h g h h
 a (1*) a a a

54
 k k h k h g h g a a a r a r a r a a a a a
 [a] a a a (3*) a a a [a] (4*)
 (2*)

60
 a a e a a r a r a a r a a a r a r a r a r a
 a a b a (5*) a a a a a a a a

67
 a a r a a r a a r a a r a r a a r r r
 r a a a a a a a a a a a a a 4 a

74
 a a a a r a a r a r a a r a a r a a r a r r r
 a a a a a a a a a a a a a a

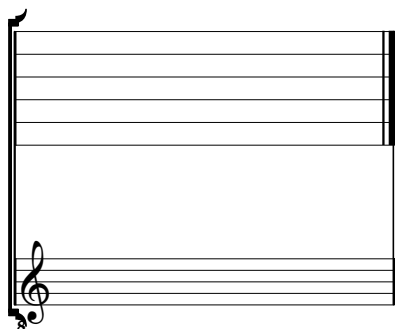
80
 r g a a a r r a r a r a r a r r r r a a a a r r
 a a a a a a a a a a a a a a a a a a a 4 (7*)
 (6*)

88
 a r e r a a e a a r a r a r a r a r a r a r a r
 a a a a a a a a a a a a a 4

1. Un si (c sur le 3ème chœur), présent sur cet accord dans la tablature originale, n'a pas été retenu.
2. Dans la tablature originale, la basse est ré, et les deux premières notes de la voix haute sont fa dièse (k sur le 3ème chœur) et si (k sur le canto).
3. Tablature originale : sol dièse (d sur la 4ème chœur).
4. Tablature originale : ré (a sur le 10ème chœur).
5. Tablature originale : si bémol (b sur le 3ème chœur).
6. Cet accord et les deux suivants, absents de la tablature originale, ont été ajoutés.
7. Tablature originale : si (c sur le 3ème chœur).

Accord du luth : do majeur

Pas de scordatura par octave



Accord ordinaire des 12 chœurs du luth

