

Sylvius Leopold Weiss

[Suite
en si bémol majeur]

Manuscrit d'Haslemere (UK)
Dolmetsch library
II D 2

(Folios 146 à 149)

*Voir dans le manuscrit de Bruxelles, II 4087, fascicule 1,
la Suite en si bémol majeur (WB1).*

Les pièces de la suite

- 1 - Bourée
- 2 - Allegro
- 3 - Aria
- 4 - Rondeau.

Bourée

Manuscrit d'Haslemere (UK), Dolmetsch library II D 2, folios 146
Si bémol majeur (accord du luth = 2 bémols)

Weiss

8

6

10

14

20

25

29

35

Allegro

Manuscrit d'Haslemere (UK), Dolmetsch library II D 2, folios 147 et 148
Si bémol majeur (accord du luth = 2 bémols)

Weiss

8

5

10

15

20

25

30

35

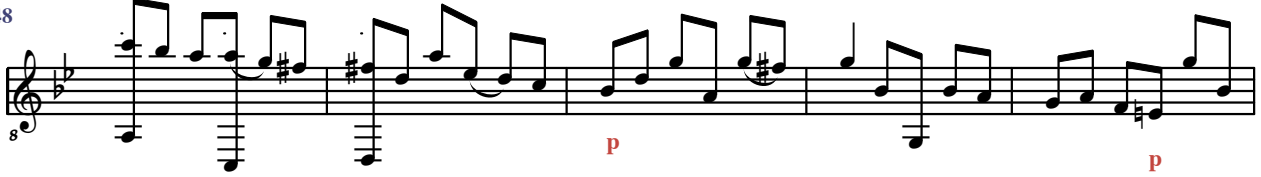
40



44



48



53



57



62



67



71



Aria

Manuscrit d'Haslemere (UK), Dolmetsch library II D 2, folio 148
Si bémol majeur (accord du luth = 2 bémols)

Weiss

8

5

10

14

19

23

27

8

p *i* *p*

31

8

p *p* *p* *p* *p*

35

8

Rondeau.

Manuscrit d'Haslemere (UK), Dolmetsch library II D 2, folio 149

Weiss

Si bémol majeur (accord du luth = 2 bémols)

8

5

8

13

17

21

p

25

29

33

38

42

46

Accord du luth = si bémol majeur

